

ALIMENTAMOS EL PRESENTE para un mejor futuro

*Informe de Creación de Valor Compartido y
Sostenibilidad Nestlé de Colombia S.A. - 2021*

Nuestros datos de contacto

Carlos Barragán Vega

Director de Asuntos Corporativos
Carlos.Barragan@co.Nestle.com

Martha Eugenia Arbeláez Quintero

Directora de Marketing y Comunicaciones
Martha.Arbelaez@co.Nestle.com

Catalina Macías Acuña

Gerente de Creación de Valor Compartido
Catalina.Macias@co.Nestle.com

Andrés Trochez Varela

Gerente de Comunicaciones Externas
Andres.Trochez@co.Nestle.com

Acompañamiento en el desarrollo del informe

ARCO Consultores
www.arcoconsultores.co

Bongoman Studio
www.bongomanstudio.com



Tabla de contenido

MENSAJE DE ANTONIO 3

NUESTRO RECORRIDO EN LA CREACIÓN DE VALOR COMPARTIDO 6

NUESTRO APORTE A LOS OBJETIVOS DE DESARROLLO SOSTENIBLE Y A PACTO GLOBAL 10

PERFIL DE NESTLÉ COLOMBIA S.A. 16

¿Quiénes somos? 17

¿Cómo hacemos negocios? 18

Principios que nos caracterizan 19

Cumplimiento y anticorrupción 20

Algunos de nuestros aliados 24

Desempeño financiero 25

LIDERAZGO EN NUTRICIÓN, SALUD Y BIENESTAR 26

Nuestra propuesta de valor para el consumidor 27

Nestlé por Niños Saludables 30

Compromiso con el cero desperdicio de alimentos 33

GENTE Y EQUIPOS CON AMBICIÓN 34

Diversidad e inclusión 35

Desarrollo de competencias para la nueva realidad 39

NESTLÉ EN LA SOCIEDAD 41

Iniciativa por los Jóvenes 42

Comunidad y Respeto por la Vida 48

NUESTRO COMPROMISO CON EL PLANETA 50

Neutralidad en plásticos 51

Reducción de CO₂ 55



Mensaje de Antonio



Desde nuestros inicios en Colombia hace 78 años, en Nestlé hemos sido fieles al compromiso de **Creación de Valor Compartido** con la sociedad, siempre guiados por nuestros valores y principios que buscan mejorar la calidad de vida y el futuro de las **personas**, las **familias**, las **comunidades** y el **planeta**.

Somos una compañía que tiene detrás una larga historia y que mira al futuro siempre con ambición y respeto. Estamos comprometidos con metas desafiantes en todas las dimensiones de nuestra estrategia de Creación de Valor Compartido y trabajamos con un gran número de aliados para avanzar hacia la consecución de esas metas. Asimismo, estamos comprometidos con mostrar cada año de forma transparente los progresos alcanzados en nuestros objetivos.

En este sentido, el presente informe recoge los avances que juntos hemos alcanzado durante el año 2021: un año difícil, lleno de retos y desafíos que nos obligó a todos a sacar lo mejor de nosotros mismos y nos llevó a reforzar nuestro compromiso con la sociedad y con nuestros consumidores.

Son muchos los logros de los que nos podemos sentir orgullosos, como queda reflejado en este informe; pero entre todos ellos, hay algunos que me hacen sentir particularmente satisfecho por la relevancia de su impacto en las circunstancias específicas que hemos vivido en 2021.

Somos una empresa de alimentos **líder en Nutrición, Salud y Bienestar** y por eso para nosotros es tan importante contribuir a impulsar todo lo que tenga que ver con mejorar el conocimiento nutricional. En este sentido, una de nuestras iniciativas clave es **Nestlé por Niños Saludables**, donde trabajando en alianza con los gobiernos y la academia hemos desarrollado acciones para promover la adopción de hábitos de alimentación y vida saludables. Desde su lanzamiento hemos llegado a **88 colegios**, impactando a más de **53.000 niños**, **1.900 docentes** y **11.000 familias**.

Estamos convencidos de que los jóvenes son el presente y el futuro de la sociedad y estamos comprometidos a trabajar para crear oportunidades de empleo y mejorar la empleabilidad de estos. La **Iniciativa por los Jóvenes** de Nestlé ocupa un lugar destacado en nuestras prioridades. Desde su inicio hemos realizado en Colombia **más de 2.400 contrataciones** y **capacitado a más 1.500 jóvenes** en nuestras operaciones. En 2021, en colaboración con nuestros aliados, hemos impulsado proyectos de agro emprendimiento con foco en jóvenes mujeres de las zonas más desfavorecidas del país, hemos impulsado carreras de educación dual técnico profesional y hemos tenido el placer de ser anfitriones del **VI Encuentro de Jóvenes de la Alianza del Pacífico**.





Como parte de nuestro liderazgo en la promoción del respeto a los Derechos Humanos, y convencidos de que las comunidades en paz serán más prósperas, hemos impulsado la creación del primer **Observatorio Regional de Seguridad y Convivencia** en las comunidades de Bugalagrande, Andalucía y Tuluá. También culminamos el proceso de formación de más de **80 Conciliadores en Equidad**, quienes promoverán la resolución pacífica de conflictos en la región.

También estamos comprometidos con el ambiente: la lucha contra el cambio climático y el compromiso con la economía circular forman parte de nuestras mayores ambiciones. En 2021 logramos ser la **primera empresa plástico neutro de Colombia**, lo que significa que recuperamos, transformamos y revalorizamos el equivalente a más del 100% del plástico que ponemos en el mercado en los envases y embalajes de nuestros productos.

Los logros del 2021 son muchos más y tienen gran relevancia; por eso nos llena de gran satisfacción este informe de Creación de Valor Compartido y Sostenibilidad, un compromiso que responde a los principios que sostienen la razón de ser de Nestlé de Colombia S.A. La comunicación y alineación de estos resultados es fundamental, especialmente en el marco de nuestra adhesión a la red local del Pacto Global. Buscamos asegurar que nuestra gestión contribuya directamente a sus 10 principios y a los Objetivos de Desarrollo Sostenible de las Naciones Unidas.

Nuestros logros de 2021 son una fuente de energía que nos motiva a seguir trabajando con toda nuestra pasión y a redoblar nuestro compromiso con las personas, las familias, la prosperidad de las comunidades y el ambiente.


Antonio Núñez Lemos
Presidente Nestlé de Colombia S.A.



Nuestro recorrido en la Creación de Valor Compartido

Convencidos de que Colombia tiene un potencial humano enorme y una riqueza natural incomparable, estamos presentes para mejorar la calidad de vida de las familias a las que llegamos con nuestros productos, trabajando de la mano con las personas y contribuyendo a su desarrollo a la vez que aportamos a la construcción de un futuro más saludable y sostenible.

Estos son algunos de los hitos que marcan nuestro aporte a la sociedad durante más de 78 años:



1944

Llegamos a Colombia.



1974

Iniciamos la implementación del **Plan de Fomento Lechero** para ayudar a pequeños ganaderos a mejorar su calidad y producción.



2004

Lanzamos el **Programa de Sostenibilidad Cafetera Nespresso AAA**, enfocado en la aplicación de prácticas agrícolas sostenibles para el mejoramiento de la calidad del grano en Colombia.



2006

Nos vinculamos como miembro fundador de **Guías Colombia**, iniciativa que orienta la gestión empresarial eficaz frente al respeto de los Derechos Humanos.



2010

Llega al país el **Plan Nescafé**, en asociación con la Federación Nacional de Cafeteros, con el propósito de fortalecer la caficultura colombiana ofreciendo apoyo técnico y capacitación.



2015

Lanzamos la **Iniciativa por los Jóvenes** como parte de nuestro compromiso por ayudar a las futuras generaciones a desarrollar habilidades y adquirir experiencia para la empleabilidad y el emprendimiento.





2017

Inicia en el país **Nestlé por Niños Saludables**, un programa dirigido a promover hábitos de alimentación y vida saludable en la etapa de 5 a 12 años.

2018

- Fuimos el país anfitrión del **III Encuentro de Jóvenes de la Alianza del Pacífico**.
- Como parte de la iniciativa global *Caring for water*, lanzamos el **Programa Ambiental Vivagua**, que fomenta en los niños conocimientos para la gestión y administración responsable del agua.



2019

- Inicia el programa **Comunidad y Respeto por la Vida**, una apuesta por el desarrollo de comunidades pacíficas y más seguras.



Comunidad y Respeto por la Vida

- Firmamos convenio con la **Asociación de Bancos de Alimentos de Colombia (ABACO)** para reducir la pérdida y el desperdicio de alimentos.

2020

- En conjunto con el **Fondo Emprender del SENA**, llevamos a cabo la primera convocatoria para apoyar a mujeres agro emprendedoras.
- En alianza con el gobierno nacional y la academia, pusimos en marcha el **primer Piloto de Educación Dual** tecnológica para jóvenes colombianos.
- Nos adherimos a la **Red Local de Pacto Global** reafirmando nuestro compromiso con la agenda 2030 de la Organización de las Naciones Unidas y los Objetivos de Desarrollo Sostenible.



2021

- Recibimos el **Sello Plata Equipares**, reconocimiento del Ministerio del Trabajo a nuestro compromiso con la promoción de prácticas que promueven la equidad de género.
- Fuimos reconocidos por el Ministerio de Ambiente y Desarrollo Sostenible como la **primera empresa plástico neutro** en el país y recibimos la certificación en neutralidad de plástico por parte de la compañía internacional SGS.
- En alianza con el Ministerio de Justicia y la Cámara de Comercio de Tuluá formamos **80 conciliadores** en equidad en el Valle del Cauca.

Nuestro aporte a los Objetivos de Desarrollo Sostenible y a Pacto Global





METAS

Perfil Nestlé de Colombia S.A.

8.5	Trabajo decente e igualdad de remuneración
12.6	Adopción de prácticas sostenibles en empresas
16.5	Reducción de la corrupción y soborno
16.b	Promoción y aplicación de leyes y políticas en DDHH

Principios Pacto Global

Derechos Humanos
Estándares Laborales
Anticorrupción

1	Apoyo y respeto de DDHH
2	Velar por la no vulneración de DDHH
3	Respeto a la libertad de asociación
4	Eliminación de trabajo forzado
5	Apoyo a la erradicación del trabajo infantil
10	Trabajo en contra de la corrupción

METAS

Liderazgo en Nutrición, Salud y Bienestar

- | | |
|------|---|
| 2.1 | Acceso universal a alimentos seguros y nutricionales |
| 2.2 | Terminar con todas las formas de desnutrición |
| 12.3 | Reducir a la mitad los residuos mundiales de alimentos per cápita |





METAS

Gente y equipos con ambición

- 4.3 Igualdad de acceso a educación técnica, vocacional y superior
- 5.1 Poner fin a la discriminación contra las mujeres y las niñas
- 5.5 Igualdad de oportunidades y participación en posiciones de liderazgo
- 5.A Igualdad de acceso a recursos económicos, posesión de propiedades y servicios
- 5.B Promover el empoderamiento de las mujeres a través de la tecnología
- 8.2 Elevar la productividad a través de la diversificación, tecnología e innovación
- 8.5 Empleo pleno y trabajo decente
- 10.1 Reducir las desigualdades de ingresos
- 10.2 Promover la inclusión social, económica y política universales
- 10.3 Garantizar la igualdad de oportunidades y poner fin a la discriminación

Principios Pacto Global

Estándares Laborales

- 6 Abolición de prácticas de discriminación

METAS

Nestlé en la sociedad

- | | |
|-----|---|
| 4.3 | Igualdad de acceso a educación técnica, vocacional y superior |
| 4.A | Construir y mejorar escuelas inclusivas y seguras |
| 7.3 | Duplicar la mejora en la eficiencia energética |
| 8.6 | Reducir el desempleo juvenil |





METAS

Nestlé en la sociedad

- | | |
|------|---|
| 12.2 | Gestión sostenible y uso de los recursos naturales |
| 12.3 | Reducir a la mitad los residuos mundiales de alimentos per cápita |
| 12.5 | Reducir sustancialmente la generación de residuos |
| 13.2 | Integrar medidas de cambio climático |
| 13.3 | Construir conocimiento y capacidad para enfrentar los desafíos del cambio climático |
| 15.1 | Conservar y restaurar los ecosistemas terrestres y de agua dulce |
| 15.2 | Administrar de manera sostenible todos los bosques |
| 15.5 | Proteger la biodiversidad y los hábitats naturales |

Principios Pacto Global

Ambiente

- | | |
|---|---|
| 7 | Favorecer el medio ambiente |
| 8 | Promover una mayor responsabilidad ambiental |
| 9 | Desarrollo y difusión respetuosas del medio ambiente. |

Perfil de Nestlé de Colombia S.A.

En esta sección abordaremos:

- ¿Quiénes somos?
- ¿Cómo hacemos negocios?
- Principios que nos caracterizan
- Cumplimiento y anticorrupción
- Nuestros aliados
- Desempeño financiero

*Conoce **aquí** más sobre nosotros





¿Quiénes somos?

Somos una compañía de alimentos y bebidas que nace en Suiza en 1867 y lleva más de 150 años dejando huella a nivel global. Estamos con los colombianos desde 1944, con el firme propósito de desarrollar todo el poder de la alimentación para mejorar la calidad de vida hoy y para las futuras generaciones.



Somos
2.500
colaboradores
(empleos directos e indirectos)

¿Cómo hacemos negocios?

Hacemos negocios correctamente: poniendo los valores corporativos en el centro de todas nuestras acciones, colaborando para generar cambios de alto impacto y trabajando junto a nuestros socios y aliados para maximizar el valor para las personas y las familias, la comunidad y el planeta.

La Creación de Valor Compartido es el corazón de nuestra estrategia de negocio, es la forma como operamos para contribuir a largo plazo para la sociedad y los demás grupos de interés a una escala significativa. Este enfoque apoya el propósito de nuestra empresa de desarrollar todo el poder de la alimentación para mejorar la calidad de vida hoy y para las futuras generaciones y nos ayuda a alcanzar nuestras metas globales:

A 2030



PARA LAS PERSONAS Y FAMILIAS:

contribuir a que **50 MILLONES DE NIÑOS Y NIÑAS** vivan de forma más saludable.

PARA LAS COMUNIDADES:

mejorar la calidad de vida de **30 MILLONES DE PERSONAS** en las comunidades directamente relacionadas con nuestras actividades empresariales.

A 2050



PARA EL PLANETA:

lograr **CERO IMPACTO AMBIENTAL** en nuestras operaciones y cadena de valor.



Principios que nos caracterizan

Generamos relaciones de valor con nuestros grupos de interés y construimos la confianza día a día, basándonos en los **Principios Corporativos Empresariales Nestlé**, vigentes desde 1998. Estas orientaciones se integran

de manera transversal en seis frentes (consumidores, nuestros grupos de interés, cadena de valor, integridad comercial, interacción y comunicación transparente y cumplimiento) que brindan elementos clave

para el desarrollo de nuestra cultura empresarial, buscando:



Favorecer el desarrollo a largo plazo sobre un beneficio a corto plazo



Establecer compromisos y relaciones a largo plazo



Contar con una conducta adecuada y valores éticos como requerimiento básico para nuestra gerencia, empleados, proveedores, contratistas y demás grupos de interés



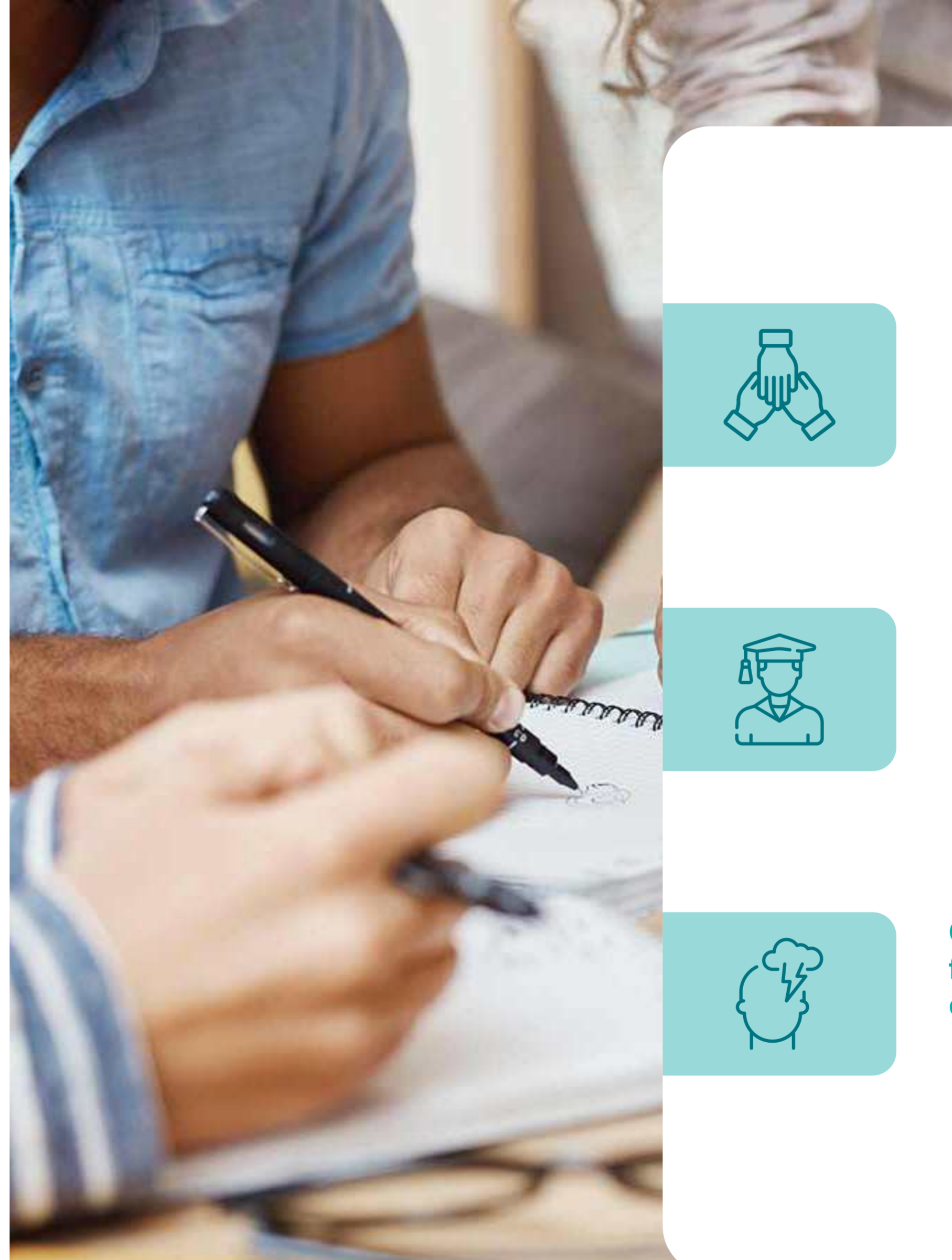
Reconocer que el consumidor merece información sobre los productos que compra y la compañía detrás de la marca

Cumplimiento y anticorrupción

Aseguramos el respeto integral de los Derechos Humanos, promoviéndolo desde la alta dirección y a través de toda la organización, en el desarrollo de la operación y de cada uno de los proyectos que realizamos.

Contamos con un **Comité de Derechos Humanos**, en el que realizamos seguimiento constante a todas nuestras operaciones e implementamos acciones, controles y formación a los colaboradores, para minimizar cualquier riesgo.

Siendo referentes para nosotros los Principios Rectores de la Organización para la Cooperación y el Desarrollo Económicos (OCDE) y los Principios de Pacto Mundial de las Naciones Unidas, en nuestra cadena de valor y con nuestro equipo fomentamos el respeto por los Derechos Humanos y nos comprometemos a:



Respetar el derecho a la libertad de asociación. Participación de nuestros colaboradores en organizaciones sindicales.



Cero tolerancia al trabajo infantil en nuestras operaciones y cadena de valor



Cero tolerancia al trabajo forzoso en nuestra cadena de valor



Guías Colombia

Hacemos parte de **Guías Colombia**, una iniciativa multiactor en la que de manera voluntaria participamos empresas, organizaciones de la sociedad civil, entidades del Estado colombiano, organismos internacionales y otras organizaciones interesadas, para abordar conjuntamente los asuntos de Derechos Humanos y empresas.

Guías Colombia se fundamenta en el trabajo colaborativo y en alcanzar consensos sobre criterios para la gestión empresarial eficaz frente al respeto de los Derechos Humanos, las responsabilidades del Estado con respecto a dicha gestión, y las oportunidades de la sociedad civil y los organismos internacionales para contribuir a la promoción de tales derechos.



DDHH: Un compromiso para fortalecer nuestra cadena de valor

El respeto por los Derechos Humanos trasciende a nuestra cadena de valor y rechazamos cualquier caso de vulneración de estos, como trabajo infantil, trabajo forzoso, entre otros. Para esto, en el proceso de vinculación, todo proveedor debe aceptar en forma expresa nuestro Código de Proveedores, el cual tiene un capítulo de Derechos Humanos.

Así mismo, es obligatorio que en nuestros contratos y órdenes de compra se incluya una cláusula sobre cumplimiento de Principios Corporativos y de abastecimiento responsable, la cual permite la realización de auditorías para la verificación de estos compromisos.

Por otra parte, creemos que el fomento de buenas prácticas fortalece nuestra cadena de valor. Cada año, realizamos junto con nuestros proveedores el **Día del Proveedor**, donde brindamos conocimiento sobre nuestros valores corporativos y los Derechos Humanos.



Cada tres años realizamos una auditoría para evaluar nuestro compromiso con los Derechos Humanos



Garantizamos que todos nuestros empleados estén entrenados en el aseguramiento, respeto y promoción por los Derechos Humanos

Respeto a la libertad de asociación sindical



Todos nuestros empleados de nivel operativo de las fábricas de Bugalagrande y Florencia están afiliados a organizaciones sindicales, beneficiándose de convenciones colectivas de trabajo con condiciones ampliamente superiores a las legalmente establecidas en la legislación laboral colombiana.



Para nosotros el respeto de la libertad sindical y el mantener relaciones constructivas fundamentadas en el diálogo abierto y permanente con las organizaciones sindicales es eje de nuestra gestión y hace parte de nuestros principios y valores.

Actuar bajo la línea y entendimiento de nuestros **Principios Corporativos, Programa de Ética Empresarial** y la normatividad que nos rige es fundamental para nosotros. Por esto, desde nuestro programa de Cumplimiento, hacemos seguimiento a nuestras operaciones para que cumplan con los valores y principios de la compañía.

Para nuestros grupos de interés, hemos dispuesto mecanismos de denuncia como el sistema de reporte de integridad **Speak Up**, que sirve como canal de comunicación para reportar quejas o sospechas de acciones que puedan constituir un incumplimiento de nuestros Principios Corporativos. Todas las quejas son investigadas, la información es manejada con estricta confidencialidad, bajo el principio de no retaliación, y se da al denunciante respuesta oportuna.

Los usuarios de **Speak Up** pueden presentar quejas sobre cualquier incumplimiento a nuestros Principios Corporativos y valores, por ejemplo: soborno, corrupción, acoso, conflicto de intereses, fraude, discriminación y abuso de poder.

Adicionalmente, contamos con un **Comité de Convivencia** conformado por representantes del empleador y representantes de los empleados, que busca prevenir el acoso laboral contribuyendo a proteger a los colaboradores contra los riesgos psicosociales que afectan la salud en los lugares de trabajo.

Algunos de nuestros aliados

Desempeño financiero

	2020	2021
Ingresos operacionales (Mios COP)	1.585.804	1.635.544*
Utilidad operacional (Mios COP)	202.221	187.245
Utilidad neta final (Mios COP)	115.467	122.897
EBITDA (Mios COP)	224.424	221.393
Activos totales (Mios COP)	940.001	1.079.476
Pasivos totales (Mios COP)	794.869	917.913
Patrimonio (Mios COP)	145.133	161.563
Inversiones (Mios COP)	27.764	46.044**

*Generados en Colombia 100%

**Realizadas en Colombia 100%



Liderazgo en Nutrición, Salud y Bienestar

Todos los días Nestlé toca las vidas de millones de personas: comenzando por nuestros consumidores que confían en nosotros, sus familias, los profesionales de la salud y todos los que participan en nuestra cadena de valor. Nuestra misión es ser la compañía **líder en Nutrición, Salud y Bienestar**: ofreciendo alimentos y bebidas ricos y saludables, brindando información de nutrición que permita tomar decisiones informadas, y promoviendo la adopción de hábitos de vida saludables. Así, contribuimos a mejorar la calidad de vida y estamos aportando al desarrollo de las generaciones actuales y futuras.

Ejes estratégicos:

- Nuestra propuesta de valor para el consumidor
- Nestlé por Niños Saludables
- Compromiso con el cero desperdicio de alimentos

*Conoce **aquí** más sobre nuestro impacto en la sociedad





Nuestra propuesta de valor para el consumidor

Acompañamos al 76% de los hogares colombianos con nuestro portafolio, contando con la participación de macro distribuidores, fuerzas de venta especializadas, fuerzas de venta mixtas y mayoristas.

La innovación ha sido uno de nuestros aliados; en el 2021 realizamos el lanzamiento de: MILO® en cajita sin azúcar y KLIM® en cajita, galletas SALTINAS® Integrales y Saborizadas, NESCAFÉ® Mi Taza, NESCAFÉ® Artesano

Antioquia, MAGGI® De la Huerta, MAGGI® Veggie y Caldo MAGGI® bajo en sodio, NAN® Comfort 3, GERBER® NutriGummies y NESTUM® Nature's Selection.



En Nestlé, desempeñamos un papel activo para ayudar a abordar problemas relacionados con la malnutrición; especialmente aquellos como las deficiencias de micronutrientes y los excesos nutricionales como el sobrepeso, la obesidad y las enfermedades no transmisibles relacionadas, que afectan a miles de personas en nuestro país y en el mundo entero.

Respondiendo al objetivo de contribuir a la salud y al bienestar de individuos y familias, aprovechamos nuestros conocimientos sobre tendencias, alimentación y nutrición para innovar nuestro portafolio de productos, ofreciendo nuevas alternativas que sabemos pueden ser consumidas de forma habitual, no solo por ser deliciosas sino también por su aporte nutricional.

Para garantizar que nuestros productos y marcas favorezcan una alimentación balanceada, continuamos comprometidos con reducir el sodio, azúcares y grasas saturadas e incrementar ingredientes como granos y semillas, fibra y cereales integrales en algunos de nuestros productos.

En 2021 ampliamos nuestro portafolio con productos como:



MAGGI®
Caldo de Gallina desmenuzado con especias

Aporta **70%** menos sodios



FITNESS®
Libre de Azúcares

Lanzamos un cereal para el desayuno con cereal integral como primer ingrediente, que ahora también cuenta con **reducción de azúcares** (cero azúcares).



Caldo con Vegetales MAGGI® De la Huerta

Hecho con **ingredientes y especias naturales**, apto para vegetarianos



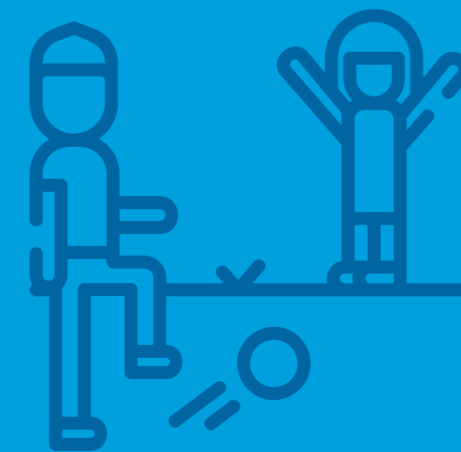
NESTUM® Nature 's Selection

Hemos innovado nuestro portafolio de cereales infantiles con la nueva línea Premium, hechos con quínoa, cereales integrales y **sin azúcar añadida** que además **aportan 15 vitaminas y minerales** como Hierro, Zinc y Vitamina A.



NESTLÉ por NIÑOS SALUDABLES

El estilo de vida influye en la posibilidad de mantener una buena salud. Por esto, aprender a cuidarse desde pequeños, adoptando hábitos y estilos de vida saludables, es clave para afrontar algunos desafíos como el desbalance en la alimentación y el sedentarismo que actualmente hacen parte de la cotidianidad de muchos de nuestros niños y familias. Como parte de este compromiso, con la iniciativa **Nestlé por Niños Saludables** en Colombia, desde hace casi cinco años cumplimos con el objetivo de ayudar a las familias de nuestro país en la crianza de niños felices y saludables, tanto a través del programa educativo desarrollado en colegios, como de nuestra plataforma digital dirigida a padres y cuidadores.



Nuestra ambición como compañía es ayudar a **50 MILLONES** de niños y niñas alrededor del mundo a llevar una vida más saludable para el 2030



90% de los niños y niñas participantes

realizaron 1 hora de actividad física en promedio durante 3 a 4 días de la semana e identificaron los beneficios de consumir diariamente 6 o más vasos de agua.

+50% de los niños y niñas participantes

aprendieron a seleccionar el tamaño adecuado para la porción de los diferentes grupos de alimentos.

Cerca del 88% de las familias

con quienes desarrollamos el programa reconocieron los beneficios de comer y cocinar en familia y disfrutaron su puesta en práctica.

Empleamos una metodología lúdica para promover la adopción de hábitos de alimentación y vida saludable y brindamos ideas divertidas, recetas sencillas e información útil para incorporar a la vida cotidiana los 5 hábitos de alimentación balanceada y de actividad física.

Durante el 2021, realizamos y afianzamos alianzas claves para fortalecer el impacto y ampliar el alcance de nuestras iniciativas. Los resultados obtenidos durante este último año con el programa virtual en colegios nos siguen demostrando que nuestro trabajo con grupos de padres, docentes y niños, contribuyó a un avance favorable en el camino a la adopción de hábitos saludables:

Nuestros aportes desde Colombia para el cumplimiento de la meta global en el 2021 fueron:

11.400.000 usuarios correspondientes al **95%** de la audiencia proyectada en nuestro ecosistema digital

11.000 niños y niñas, 5.000 padres y 420 docentes impactadas con nuestro programa en colegios, cumpliendo con **123%** nuestro objetivo propuesto.

750 niños y niñas y 640 familias alcanzados a través de la capacitación al **100%** de los líderes regionales (85 líderes), en compañía del Departamento Administrativo de la Presidencia de la República (DAPRE), la Red Tejido Social Lunna y la Gran Alianza por la nutrición de Presidencia de la República

30 estudiantes formados (100% del cupo abierto) con el diplomado *Cátedra Nestlé, hábitos de vida y entornos saludables para las infancias* de la UNIMINUTO

Como logro adicional a lo planteado inicialmente **capacitamos a 124 personas** de la comunidad de la Corporación Educativa Minuto de Dios CEMID, entre cargos administrativos, tecnólogos y auxiliares de enfermería, así como padres de familia.



Somos conscientes de que generar cambios en los comportamientos requiere tiempo y persistencia. Sin embargo, confiamos en que el primer paso es impartir y tener acceso al conocimiento, razón por la cual contar con nuestros aliados nos ha permitido amplificar nuestro propósito e integrar esfuerzos para lograr los objetivos comunes y sobre todo buscar garantizar una niñez saludable.

Compromiso con el CERO desperdicios de alimentos

Como parte de nuestro compromiso con mejorar la seguridad alimentaria y nutricional en el país y contribuir activamente con la disminución del desperdicio de alimentos en Colombia, mantuvimos el convenio de cooperación interinstitucional entre Nestlé de Colombia S.A. y la **Asociación de Bancos de Alimentos de Colombia (ABACO)**, con el propósito de centralizar las donaciones de producto, asegurando la logística necesaria a nivel nacional.

Es así como a través de ABACO, sus 24 bancos de alimentos y las más de 3.000 instituciones beneficiarias, logramos que nuestros productos lleguen oportunamente a los colombianos que los necesitan, reduciendo la destrucción innecesaria y el desperdicio.



763.000
familias beneficiadas



120 TONELADAS
de alimentos donados



Gente y equipos con ambición

Tenemos una cultura basada en valores como la confianza, el mutuo respeto y el diálogo. La dirección y los empleados de Nestlé en todo el mundo trabajan día a día para establecer y mantener relaciones individuales y colectivas positivas.

Aseguramos los Ocho Convenios Fundamentales de la Organización Internacional del Trabajo (OIT), las Directrices para Empresas Multinacionales de la Organización de Cooperación y de Desarrollo Económicos (OCDE), el Pacto Global de las Naciones Unidas y la Declaración sobre Empresas Multinacionales y Política Social de la OIT.

Ejes estratégicos 2021:

- Diversidad e inclusión
- Desarrollo de habilidades para la nueva realidad

*Conoce **aquí** más sobre nuestro impacto en la sociedad



Diversidad e Inclusión

Un ambiente equilibrado e inclusivo nos permite avanzar de manera exitosa hacia nuestros objetivos y alcanzar las metas de balance género. Nuestro compromiso con la Diversidad e Inclusión fue un pilar estratégico para la compañía, en 2021.

 **1.920** empleos directos

 **35%** mujeres

 **65%** hombres

Ranking Merco

De compañías con mejores prácticas para atraer y retener el talento en el país

1° PUESTO entre multinacionales

3° PUESTO sector alimentos

8° PUESTO a nivel nacional



Reconocimiento otorgado en 2020 con vigencia para 2021



En el 2021 capitalizamos nuestra ambición de convertirnos en un mercado de referencia en aceleración del equilibrio de género en Latinoamérica. Esto lo logramos a través de nuestra estrategia bajo 3 dimensiones:



Foco en áreas clave

Liderazgo

Planes de desarrollo focalizados mujeres talento clave

Fábricas

Estrategias por fábrica
Inversión en adecuaciones

Reclutamiento

Grupo de candidatos diverso, evaluaciones objetivas y libre de sesgos



Cultura y mentalidad

Sellos y certificaciones

Sello Plata Equipares 2021
Certificación EDGE 2022

Autopromoción

#IamRemarkable
Mentoría para crecer - foco en fortalezas en mujeres
Entrenamiento en Maternidad

Entrenamiento

Curriculum mandatorio entrenamientos
Sesgos y acoso sexual



Comunicación

Lenguaje neutral e inclusivo posteo vacantes - LinkedIn

Campaña mujeres en operaciones

Campaña de Orgullo 2021 - PRIDE

Contratación de mujeres en cargos altamente masculinizados

Análisis de igualdad de salario - Equal Pay

Gobernanza: Tenemos un Comité de Diversidad, medimos indicadores y metas

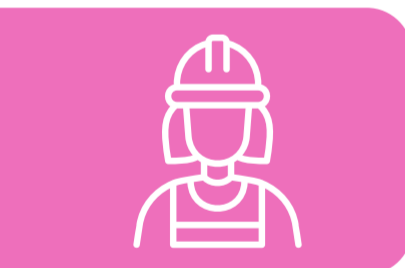
Esto nos permitió obtener los siguientes logros:



Aumentamos el número de mujeres en todos los niveles de la organización, especialmente en fábricas y operaciones. Además, tenemos un **46% de mujeres** en posiciones de liderazgo.



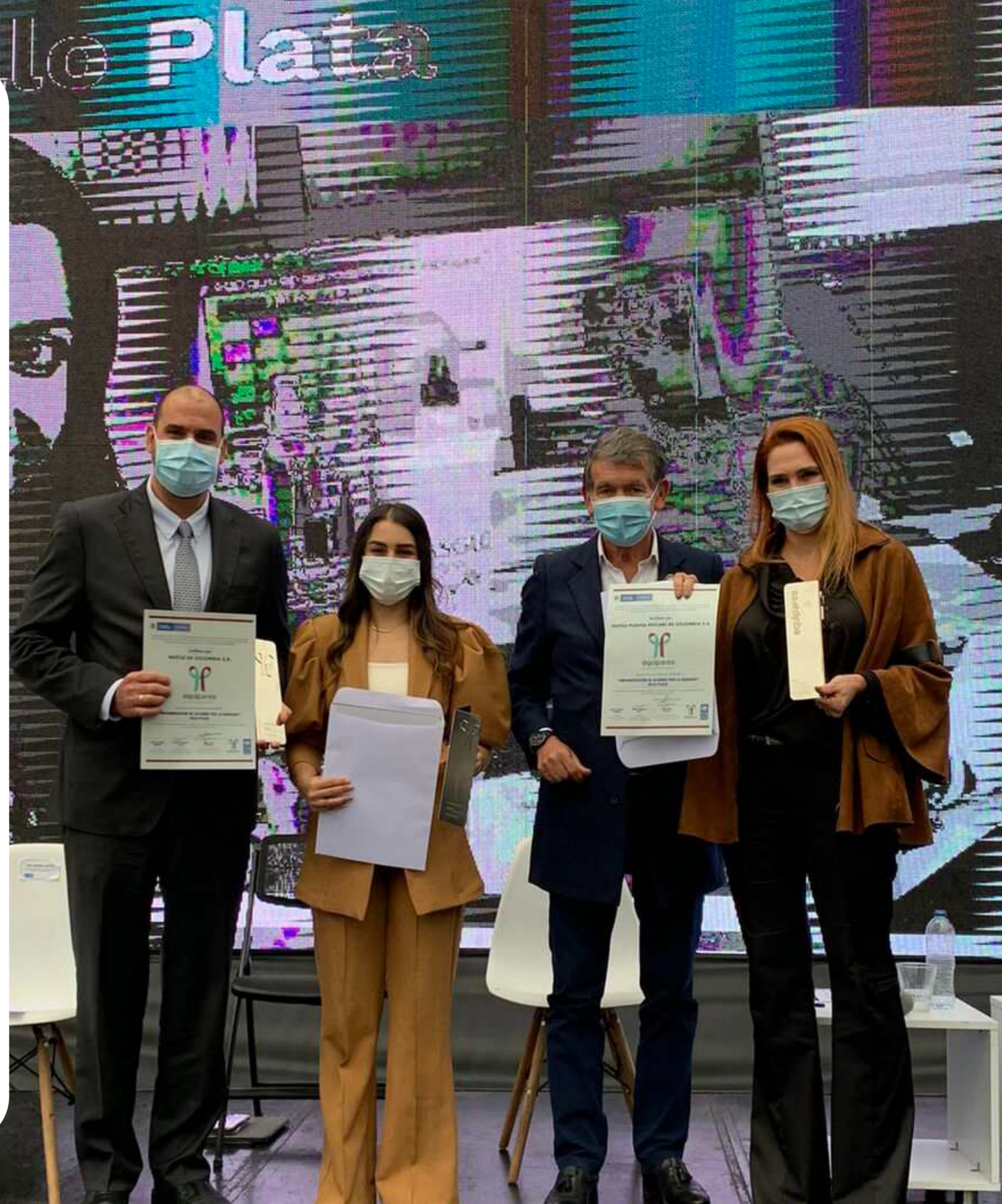
Trabajamos con un enfoque proactivo frente a las políticas y prácticas de equidad salarial, evitando riesgos y eliminando sesgos en las prácticas de compensación. Con orgullo podemos decir que hoy no tenemos diferencias en la remuneración entre hombres y mujeres en posiciones similares.



En alianza con el SENA **certificamos a 38 mujeres** en carreras técnicas y tecnológicas en 2021 en la fábrica de Bugalagrande, Valle del Cauca.



Fuimos galardonados con el **Sello Plata de Equipares**, distintivo de Equidad Laboral desarrollado por el Ministerio de Trabajo de Colombia con apoyo técnico del Programa de las Naciones Unidas para el Desarrollo (PNUD) enfocado en cerrar brechas de género en el lugar de trabajo.



Paridad de género en contrataciones



54%

Mujeres del total de contrataciones



Nos encontramos trabajando por la **certificación EDGE**, que es un organismo de certificación que mide la posición de las organizaciones en términos de balance de género y aporta al reconocimiento de *Bloomberg Equity Index*. Se revisan temas asociados a: equidad salarial, eficacia de políticas y prácticas para garantizar planes de carrera equitativos, así como la inclusión de su cultura, percepción frente a prácticas de equidad de género y desarrollo y promoción.



“Me enorgullece sentirme en un ambiente de iguales y de equipo, que vales por tus conocimientos, valores, ejecución, que hay inclusión, diversidad y respeto”.

Ana Quiroga

Coordinadora Técnica y de Cadena de Suministro, Nestlé Professional





Desarrollo de competencias para la nueva realidad

Somos conscientes de que el mundo se mueve con mucha rapidez, hemos cambiado nuestra forma de vivir, de relacionarnos con los demás y de trabajar. Con cada avance tecnológico las nuevas oportunidades surgen y las posibilidades que nos brinda la digitalización nos permiten enfrentar los retos actuales y del futuro para lograr la sostenibilidad en el largo plazo

Desarrollo de competencias digitales

Como compañía tenemos la prioridad de integrar todo el conocimiento que estas herramientas nos ofrecen en todas las áreas y operaciones de manera transversal. Por eso, decidimos aportar al crecimiento de nuestros empleados, brindando herramientas que nos lleven a desempeñar adecuadamente las labores, mejorar nuestros procesos, ofrecer valor a nuestros clientes y generar impactos positivos en la sociedad.

Para lograrlo, en 2021 pusimos a disposición de nuestros empleados el programa **eBusiness Academy**, un entrenamiento robusto encaminado a fortalecer conocimientos y habilidades digitales enfocado en los procesos de Nestlé en e-commerce. Es un programa de formación autónomo que permite certificarse y sumar un reconocimiento adicional en la vida profesional.

PAÍS
#1

De 55 países, con mayor porcentaje de certificaciones en habilidades digitales a nuestros empleados

+93%

Certificaciones otorgadas (+520 personas de marketing y ventas)

Meta > 50%



Además, para completar el desarrollo de nuestros colaboradores, hicimos el lanzamiento de **Digital Literacy**, una plataforma de capacitación ad-hoc para todos los empleados, con la que logramos que las personas tengan mayor comprensión de temas asociados a la tecnología y lo digital en la nueva realidad y que puedan utilizar las herramientas de internet aplicando los conocimientos adquiridos a nivel personal y laboral.

Mayor participación del área de Operaciones, cerrando así la brecha de conocimiento tecnológico en fábricas.

426 Empleados registrados

- 207 de Operaciones
- 116 de Marketing y Ventas
- 72 de Otros negocios
- 31 de Recursos Humanos

Nestlé en la sociedad

Construir de la mano de las comunidades y de las nuevas generaciones es avanzar hacia la sostenibilidad que anhelamos. Sabemos que, como compañía avanzamos a medida que crece cada una de las personas con las que nos relacionamos, por eso nos hemos planteado objetivos retadores que nos han llevado a cambiar la forma de pensar, a innovar en nuestros procesos y a actuar de forma consciente para asegurar relaciones de confianza y construir una mejor sociedad.

Ejes estratégicos 2021:

- Iniciativa por los Jóvenes
- Comunidad y Respeto por la Vida

*Conoce **aquí** más sobre nuestro impacto en la sociedad



iniciativa por los JÓVENES®

Los jóvenes son la fuerza que representa el cambio, por ello estamos comprometidos con el fortalecimiento de sus capacidades a través de tres pilares:



Empleo y empleabilidad



Emprendimiento



Agroemprendimiento



Por medio de esta iniciativa desarrollamos sus habilidades para el trabajo, brindamos el soporte para la creación y crecimiento de sus emprendimientos y desarrollamos su espíritu innovador en el agro, por medio

de programas de aprendizaje y crecimiento laboral. De esta manera, aportamos a la meta global de apoyar a 10 millones de jóvenes alrededor del mundo a acceder a oportunidades económicas para 2030.

Nuestros avances en el 2021 fueron:



435

jóvenes contratados
menores de 30 años

Objetivo 2021 - 2025: **1.200**

25.184

jóvenes
registrados

en nuestro sitio web



5.309

e-learning
completados

Objetivo 2021 - 2025:

Impactar positivamente **50.000** jóvenes



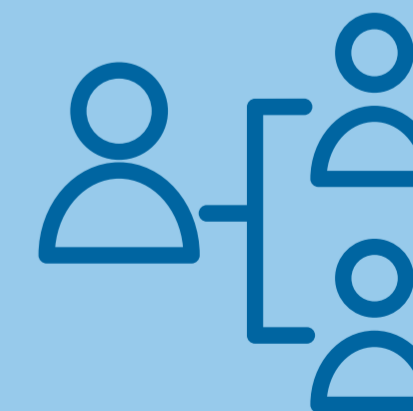
260

jóvenes entrenados
entre aprendices y practicantes

Objetivo 2021 - 2025: **1.500**

2

nuevos aliados estratégicos
para crear más oportunidades para los jóvenes



Objetivo 2020 - 2025: **10** alianzas estratégicas adicionales

Reconocimiento como “Emprendedor Oro” en los premios Emprender SENA 2021 por el compromiso con el agro colombiano, el emprendimiento, las mujeres en el campo, la creación de más oportunidades



Fuimos la sede del **6° Encuentro de Jóvenes de la Alianza del Pacífico**. Dimos los primeros pasos para la creación de un Consejo de Juventud dentro de la Alianza y lanzamos con USAID (La Agencia de los Estados Unidos para el Desarrollo Internacional) una convocatoria por 2 mil millones de pesos para apoyar proyectos de agroemprendimiento en zonas afectadas por el conflicto.

43.000
Participantes

entre jóvenes,
empresarios y academia

+8.700
Asistentes

+5.000
Oportunidades

de empleo y formación ofrecidas en la primera Feria de Oportunidades en alianza con más de 40 empresas



La participación en la Iniciativa por los Jóvenes me ha permitido crear redes de apoyo que me han acompañado en mi camino profesional y desarrollar las habilidades necesarias para enfrentar los retos actuales. Esta Iniciativa le permite a uno sentirse parte de algo, de conectarse y como joven, participar en la construcción de nuevas posibilidades para mi generación”.

Yineth Rentería

Participante de la Iniciativa por los Jóvenes



Además, a través de aliados estratégicos como empresas, instituciones académicas y entidades del gobierno para desarrollar capacidades de la población joven, logramos:



127 Jóvenes caficultores

vinculados al Plan Nescafé y formados en educación financiera y planes de negocio en alianza con la Fundación Solidaridad

Vinculamos **106 %**

de los jóvenes al Plan Nescafé, superando nuestra meta inicial



50 Jóvenes formados

en la primera versión del programa Nestlé Jóvenes Baristas en alianza con la Federación Nacional de Cafeteros y el SENA

Formamos el **100 %**

de jóvenes proyectados



8 Jóvenes agroemprendedores

a quienes acompañamos mediante un programa de mentoría, asistencia técnica y financiera, en el marco del acuerdo con el Fondo Emprender del SENA

Beneficiamos al **62 %**

de los jóvenes al Plan Nescafé, superando nuestra meta inicial



30 Estudiantes

cursaron el Diplomado Cátedra Nestlé – Hábitos de vida y entornos saludables para las infancias junto con la Universidad Minutos de Dios

Impactamos al **100 %**

de estudiantes



80 Jóvenes líderes ambientales

empezaron su formación en el Diplomado en Restauración Ecológica y Emprendimiento Verde en alianza con la Universidad EAN y el Ministerio de Ambiente y Desarrollo Sostenible

Impactamos el **100 %**
de jóvenes líderes ambientales



+2.000 Jóvenes

formados a través de nuestros programas: YOCUTA (Jóvenes Talentos Culinarios), Jóvenes Veterinarios y Jóvenes Pediatras

Continuamos impulsando el **Piloto de Educación Dual**, a nivel tecnológico en el país, para promover la modalidad de formación profesional que combina dos ambientes de aprendizaje: una empresa y un centro de formación.

4 Programas tecnológicos diseñados



en las áreas de **Gestión Talento Humano, Gestión Comercial, Gestión de la Producción Industrial y Desarrollo de Software y Gestión de Datos**, con el apoyo de la Embajada de Suiza en Colombia, y el trabajo conjunto con el Gobierno Nacional, 3 universidades y 20 empresas aliadas.

Comunidad y Respeto por la Vida

La convivencia pacífica y el bienestar de las comunidades donde operamos es una de nuestras prioridades, por eso desarrollamos nuestra iniciativa **Comunidad y Respeto por la Vida** en los municipios de Bugalagrande, Tuluá y Andalucía, en departamento del Valle del Cauca.

Implementamos el primer **Observatorio de Seguridad Regional** en conjunto con la Gobernación del Valle, las alcaldías locales, y el Instituto CISALVA de la Universidad del Valle y con el apoyo de entidades como la Policía Nacional, Fiscalía General de la Nación, Medicina Legal, entre otros, para consolidar y generar información en tiempo real para la toma de decisiones oportunas en materia de seguridad.

La solución pacífica de los problemas es fundamental para la buena convivencia, por eso, en alianza con el Ministerio de Justicia, la Cámara de Comercio de Tuluá y las alcaldías locales, desarrollamos la formación de líderes quienes, integrados a los sistemas locales de justicia, ayudarán a resolver conflictos cotidianos dentro de la comunidad.



80 líderes comunitarios formados como "Conciliadores en Equidad"



Nestlé de Colombia con su Iniciativa por los Jóvenes y por medio de la Escuela de Liderazgo, me permitió afianzar y reforzar todos esos conocimientos en temas de participación y de elaboración de proyectos. Puedo decir que todo este proceso tuvo sus frutos, hoy en día soy Consejero Municipal de Juventud, Conciliador en Equidad y hago parte de la Plataforma Municipal de Juventud; demostrando que todo lo que como jóvenes nos propongamos, lo podemos cumplir”.

Kevin Stiven González Becerra

integrante de la Escuela de Liderazgo Joven 2021 y Conciliador en Equidad

Conocemos el poder de participación que se puede entregar a los jóvenes a través de procesos de formación. En el marco de las elecciones de los Consejos Municipales de Juventud, con el Ministerio del Interior y por medio de la **Iniciativa Escuela de Liderazgo Juvenil**, fortalecimos el liderazgo propositivo de esta población, quienes representan un mejor futuro a partir de la incidencia directa en la política local.

Además, oficializamos nuestra alianza estratégica con la **Oficina en Colombia de la Alta Comisionada de las Naciones Unidas** para los Derechos Humanos, en favor de acciones de formación para el respeto y la promoción de los Derechos Humanos en estas comunidades.



45 jóvenes participaron en el proceso de formación



7 participantes fueron electos como Consejeros Municipales de Juventud (16%)

Nuestro compromiso por el planeta

Sabemos que la forma de producir y ofrecer alimentos está relacionada directamente con el uso de los recursos naturales, por eso actuamos responsablemente y centramos nuestros esfuerzos para el logro de cero impacto ambiental. En este camino hemos avanzado indudablemente hacia la protección del entorno, optimizando el uso de los materiales y reduciendo nuestras emisiones, haciendo que el futuro del negocio continúe de una manera sostenible.

Ejes estratégicos 2021:

- Neutralidad en plásticos
- Reducción de Co₂

**Conoce [aquí](#) más sobre nuestro impacto en la sociedad*



Neutralidad en plásticos

Los empaques y la gestión de estos materiales después de su vida útil es una de las principales inquietudes de la sociedad y una prioridad para nuestra compañía. Desde el año 2019 nos hemos trazado un plan de trabajo que ha madurado y hoy es una estrategia empresarial que abarca el 100% de nuestro portafolio de empaques puestos en el mercado.

PRIMERA EMPRESA plástico neutro del país

Reconocimiento por el Ministerio de Ambiente y Desarrollo Sostenible

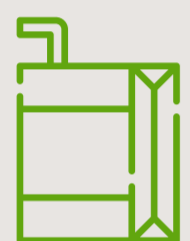


Ofrecemos productos contenidos en envases y empaques sostenibles, que no solo garantizan la seguridad y calidad de los alimentos, sino que también utilizan menos materiales a la vez que se fortalecen las cadenas de recuperación y aprovechamiento de residuos, especialmente la de plástico, con el fin de atender los retos ambientales actuales que impactan la sociedad.

Trabajamos en las siguientes tres prioridades; estos son algunos de nuestros logros alcanzados en el 2021:

Compromisos a 2025

Logros alcanzados



El 100% de nuestros empaques serán diseñados para ser reciclables o reutilizables

92% de nuestros empaques diseñados para ser reciclados o reutilizados

Portafolio 100% diseñado para ser reciclado de la línea de confitería

Dejamos de usar 14 MILLONES de pitillos reduciendo 11 toneladas de plástico, al migrar a pitillos y fundas 100% de papel en MILO® y KLIM® en cajita

Primer producto con empaque 100% reciclable: MILO® en polvo (25 g)



Reduciremos en 1/3 nuestro uso de plásticos vírgenes

Dejamos de usar más de 409 TONELADAS de plástico virgen desde 2018 a la fecha, logrando un avance del 33%



Fortalecimiento de las cadenas de reciclaje

Apoyamos la cadena de reciclaje con la recolección y aprovechamiento del 100% del plástico utilizado en la operación en 2021

Estos retos no los podemos enfrentar solos; por eso, hemos establecido alianzas enfocadas al desarrollo de la cadena de recolección y reciclaje. Hacemos parte de programas de Responsabilidad Extendida del Productor como **VISIÓN 30/30** de la ANDI y de **RED RECICLO** de CEMPRE y VEOLIA, con los que hemos logrado:



Reutilizar:

- **4.375 TONELADAS** de plástico (RED CICLO)
- **+500 TONELADAS** de plástico (VEOLIA)



Agrupar

+15.000 recicladores
Por medio de la vinculación de 82 asociaciones



Tener presencia en 10 ciudades



Realizar una inversión de 880 millones COP



Nestlé ha demostrado su interés y compromiso para con el desarrollo de la cadena de reciclaje en Colombia. Su disposición y capacidad para trabajar colaborativamente con aliados de la industria contribuye efectivamente al desarrollo de la cadena. A partir de la formalización y dignificación del trabajo de los recicladores de oficio, se incrementan y mejoran las capacidades de recoger y aprovechar los residuos, resultando en la minimización de los efectos negativos sobre el medio ambiente”.

Laura Reyes

Directora ejecutiva CEMPRE Colombia

Aún nos queda camino por recorrer para cerrar el ciclo de los materiales en el sector de alimentos, por ello nos comprometemos a:

- Trabajar para garantizar que todos nuestros empaques sean diseñados para ser reciclados.
- Ampliar la neutralidad a diferentes materiales
- Impulsar la gestión de residuos hacia un modelo inclusivo y circular.
- Ajustar y reducir los empaques al mínimo.



Y ahora son
reciclables

Reducción de CO₂

Nuestra apuesta frente a la lucha contra el cambio climático se centra en identificar en dónde están nuestros principales impactos y abordarlos de manera priorizada. Nuestro mayor objetivo es lograr ser carbono neutro en nuestras operaciones y cadena de valor, y para esto nos hemos trazado un camino que contempla la reducción y compensación de nuestras emisiones. Como compañía estamos comprometidos a:

Nos comprometimos con la estrategia

**Colombia
Carbono
Neutro 2050**



Alcanzar
CERO EMISIONES
en nuestra operación
Para el 2050



Reducir
EMISIONES GEI
(Gases de Efecto Invernadero)
Para el 2025 25%
Para el 2030 50%



Estas son algunas de las acciones desarrolladas en 2021 para alcanzar nuestras metas:

Plan de Fomento Lechero

Nuestro programa brinda asistencia técnica y microcréditos para mejorar la productividad y calidad en las fincas de nuestros proveedores.

En 2021 se vincularon iniciativas que tienen como punto focal la gestión de las emisiones de GEI, y buscan principalmente la reducción y captura de CO2 a través de la instauración de áreas de regeneración natural dentro de las fincas, la implementación de sistemas silvopastoriles y programas de intensificación de la producción. Durante el 2021, logramos:

	Ton de CO ₂ e capturadas	Hectáreas impactadas	Ganaderos vinculados
Regeneración natural	4.959	275	51
Sistemas silvopastoriles	2.248	55	11
Intensificación	2.519	90	13
Total	9.726	360	75

Así mismo, se promovió el uso de energías renovables, se implementaron **13 proyectos de paneles solares y 10 biodigestores.**



Estoy implementando un sistema de generación de energía solar en mi finca, con la intención de hacer uso racional del recurso energético y disminución de las emisiones de Gases de Efecto Invernadero. Durante el proceso de implementación Nestlé nos ha acompañado y apoyado para desarrollar una actividad ganadera rentable, sostenible y amigable con el medio ambiente”.

Guillermo León Pérez Lopera
Ganadero. Entreríos Antioquia

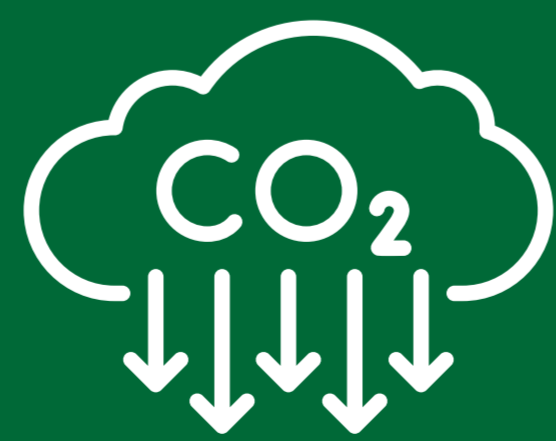


Mejoras en la eficiencia de las operaciones

Nos hemos esforzado por implementar iniciativas con el objetivo de reducir las emisiones de GEI e implementar un uso eficiente de los recursos naturales, como: disminución de plástico virgen, optimización de las rutas de entrega, uso de energía eléctrica 100% renovable en nuestra operación, entre otras. A través de estas iniciativas hemos logrado:

5.584

toneladas de CO₂e
dejadas de emitir
durante el 2021



14%

de reducción
en el consumo de agua



3%

de disminución
de nuestras emisiones
desde 2018



Abastecimiento sostenible (certificaciones Abastecimiento Responsable y Cero Deforestación)

Atendiendo a una de las problemáticas ambientales más importantes de Colombia y el mundo, tenemos como objetivo lograr la cero deforestación en las cadenas productivas de nuestras materias primas principales.

Para garantizar el cumplimiento de este objetivo, nuestros proveedores deben contar con sus productos certificados en buenas prácticas de producción sostenible. Estos son algunos de los avances en 2021:



93%

de los aceites vegetales
fueron comprados bajo el marco
de Cero Deforestación



26%

del café verde
fue comprado con certificación
de Abastecimiento responsable



68%

de los proveedores
se encuentran certificados en
cumplimiento



100%

de los proveedores
tienen auditorías
programadas



Nuestros canales digitales



[nestle.com.co](https://www.nestle.com.co)



[@nestlecolombia](https://www.instagram.com/nestlecolombia)



[@nestle.colombia](https://www.facebook.com/nestle.colombia)



[@NestleColombia](https://www.twitter.com/NestleColombia)



[Nestlecol](https://www.youtube.com/Nestlecol)